

Estabilización Neumo-cavitaria Endoluminal

- Método coste-efectivo

- TÉCNICA DEL GUAANTE

Innovación es un cambio que introduce novedades.
Se refiere a modificar elementos ya existentes con el fin de mejorarlos o renovarlos.

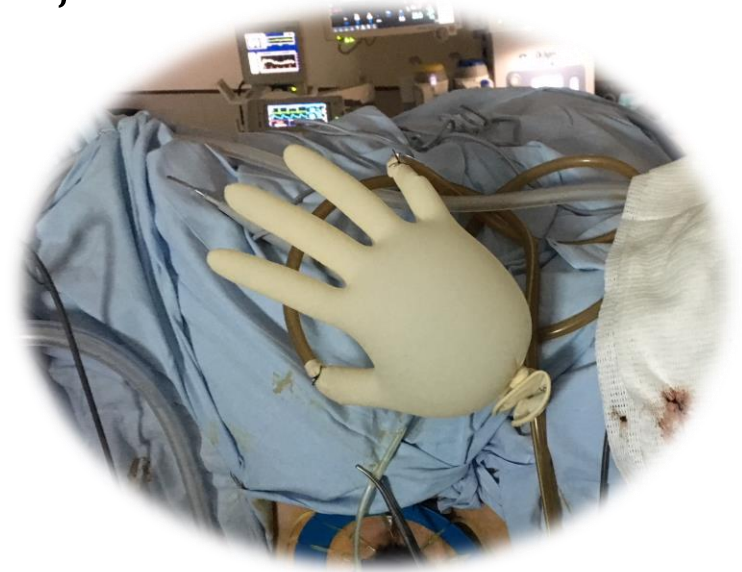
Cirugía endoluminal

- ▶ Estabilizar la presión de CO₂.
 - Pese a requerimientos variables (escape de gas, en la cavidad con la disección).
- ▶ Evacuar humo y aspirar fluidos.
- ▶ En ocasiones un flujo continuo.
 - Imposible durante la medición del sensor.*
- ▶ Solución actual:
Insufladores caros, sofisticados, en ocasiones incompletos:
 - Ajuste de flujo y recirculación de CO₂.
 - Sensor de presión en tiempo real.*
 - Modos según cavidades.
 - Calentador de gas.



Proponemos: Técnica del guante

- ▶ **Coste–efectiva.**
- ▶ **Reproducible:** taTME, TAMIS, transgástrica, retroperitoneal...
- ▶ **Con productos de los que ya disponen:**
 - Fuente de CO2 convencional,
 - Guante > 8
+/- sonda, crile.



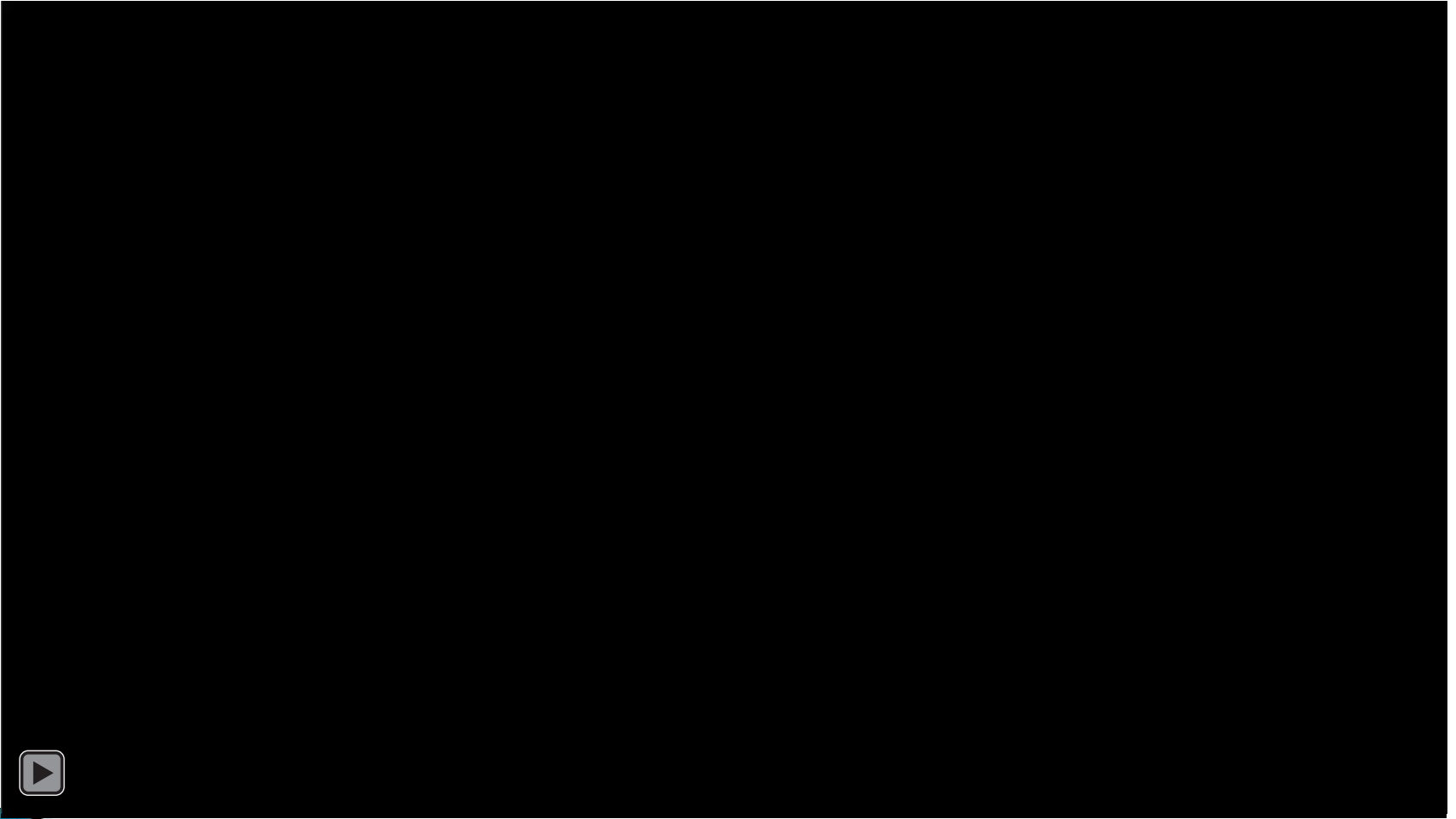
REPRODUCIBLE y COSTE-EFECTIVA



REPRODUCIBLE y COSTE-EFECTIVA

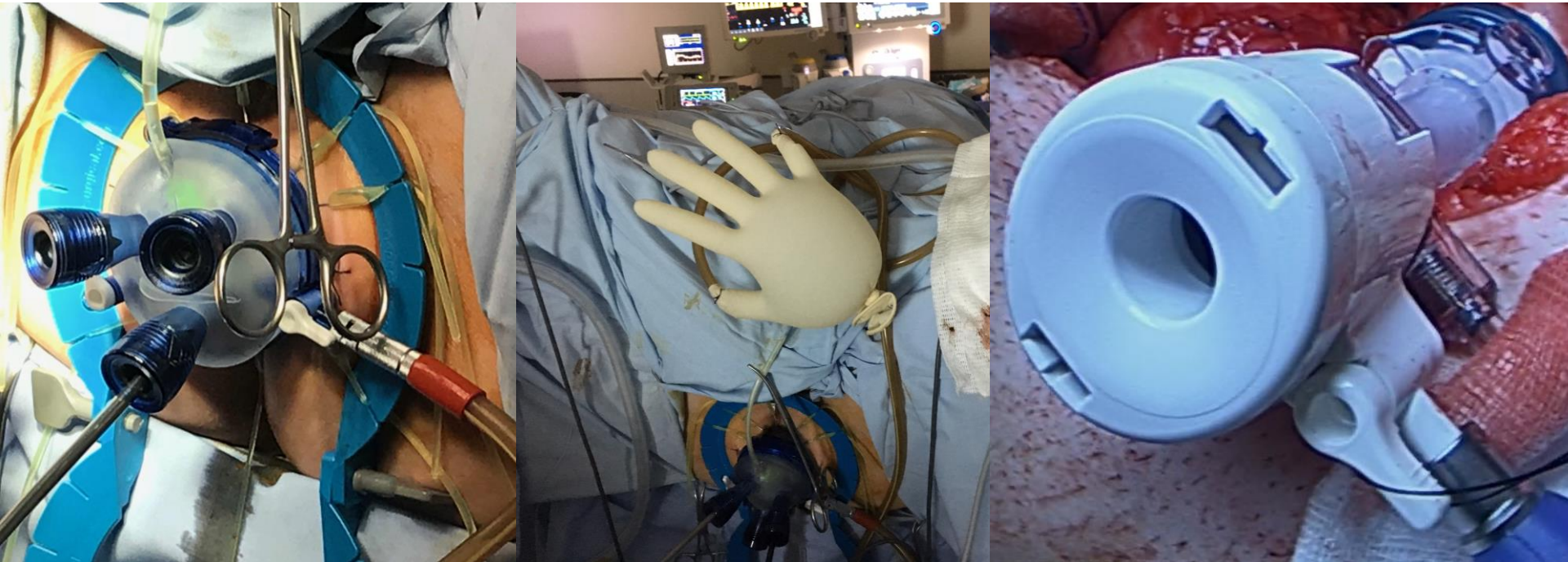


CIRUGIA ENDOLUMINAL: equilibra fuga



REPRODUCIBLE y COSTE-EFECTIVA

Técnica del Guante



- Agradecimientos:
- Dr. Fernández Cebrián
 - Dra. Vega
 - Dr. Melone